

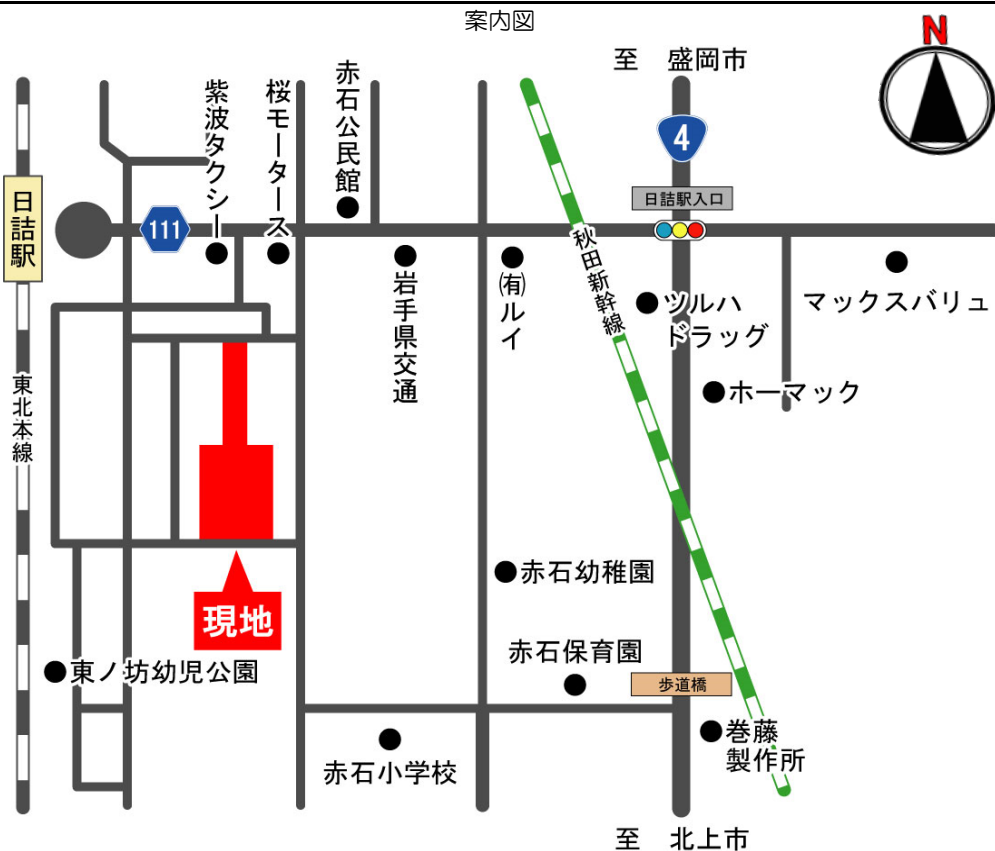
花住ホーム不動産情報

紫波町北日詰
建売住宅C

価格 **2,800**万円
(土地 + 建物)

全館空調「マッハシステム」
搭載
エアコン一台で家中の

案内図



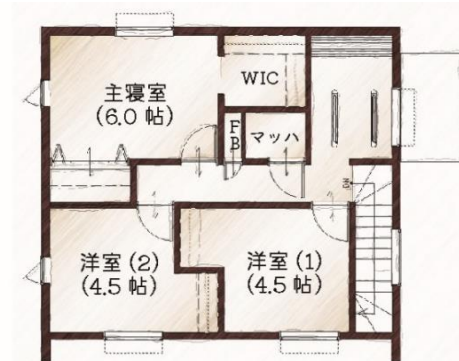
詳細図



※外観はイメージです



1階平面図



2階平面図

物件概要

所在地	紫波町北日詰字東ノ坊40-35			水道	公営水道
土地面積	253.14 m ²	76.57 坪		雑排水	公共下水
建物面積	92.74 m ²	28.00 坪		トイレ	公共下水
地目	宅地	交通	JR東北本線日詰駅 徒歩4分	構造	木造軸組工法 鉄板立平葺2階建
用途地域	第一種住居	接道	公道 幅員6m	学区	赤石小
建 ^レ 率	60%	容積率	200%		
備考	第R05-1-0985-0号 R6年12月完成予定			取引態様	売主

レンガ積みの家 **100年続く安心と笑顔**
The BRICK HOUSE by HANAYU HOME **花住ホーム株式会社**

TEL 0198(22)3940

FAX (22) 3061

〒025-0098 岩手県花巻市材木町12番38号 URL: www.cho-ju-ie.co.jp
◇宅建取引業免許・岩手県知事(11)1453号◇(一社)岩手県宅地建物取引業協会会員◇東北地区不動産公正取引協議会加盟